



ADÉLIE ROSE

# PORTFOLIO

Architecte d'intérieur

*Des intérieurs au service de leurs habitants*

ARCHI-LOUIDÉALES



ADÉLIE ROSE 

Architecte d'intérieur

adelie.rose@archi-louideales.fr

07 49 39 21 00

## Du management qualité à l'architecture d'intérieur

### OÙ COMMENT ALIGNER MES VALEURS ET MES BESOINS.

J'ai passé 6 riches années à développer, maintenir et améliorer un système de management de la qualité au service d'une PME et de ses clients. 6 années, où j'ai cherché par tous les moyens à déposer ma **patte créative**. Où je ne pensais qu'à être à l'heure en oubliant de penser à **être là tout court**.

Quand j'ai enfin pu dire stop, le premier chantier dans lequel je me suis lancée, fut la réorganisation de mon intérieur. Mes enfants y ont gagné en **autonomie**, mon conjoint et moi en **sérénité**. Passionnée de bricolage, travaux et décoration, l'évidence se trouvait sous mon nez.

Pour vous accompagner en toute légitimité et avec sens, je me suis formée à l'**architecture d'intérieur** avec EOPI et me suis spécialisée dans l'**habitat** et l'**optimisation d'espace** avec l'école H.O.M.E.

# Déroulement d'un projet d'architecture d'intérieur

J'AIDE LES PARTICULIERS ET LES INVESTISSEURS IMMOBILIERS  
À CONCEVOIR UN INTÉRIEUR AU SERVICE DES COHABITANTS GRÂCE À  
UNE APPROCHE CENTRÉE SUR L'HUMAIN ET LA MAÎTRISE DE L'ESPACE.

## PHASE #1

### MÉTRÉ, ÉTAT DES LIEUX, CAHIER DES CHARGES

J'analyse, comprends et anticipe l'espace et les besoins des cohabitants.

### AVANT-PROJET SOMMAIRE (APS)

J'étudie tout le potentiel de l'habitation, au travers de plusieurs propositions qui répondent toutes au cahier des charges et aux contraintes du lieu.

## PHASE #2

### AVANT-PROJET DÉTAILLÉ (APD)

Je détail et affine la solution choisie, j'étudie en détail l'agencement, le mobilier, la décoration et la lumière.

## PHASE #3

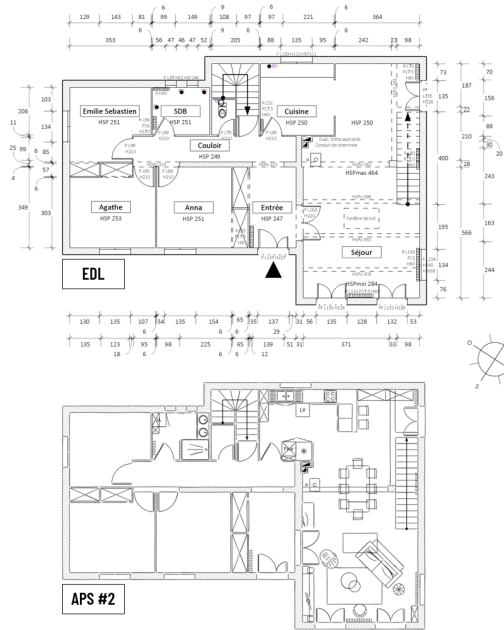
### DOSSIER DE CONSULTATION DES ENTREPRISES, SHOPPING-LIST

Je prépare le chantier : descriptif complet des travaux envisagés pour appel d'offre, shopping-list détaillée.

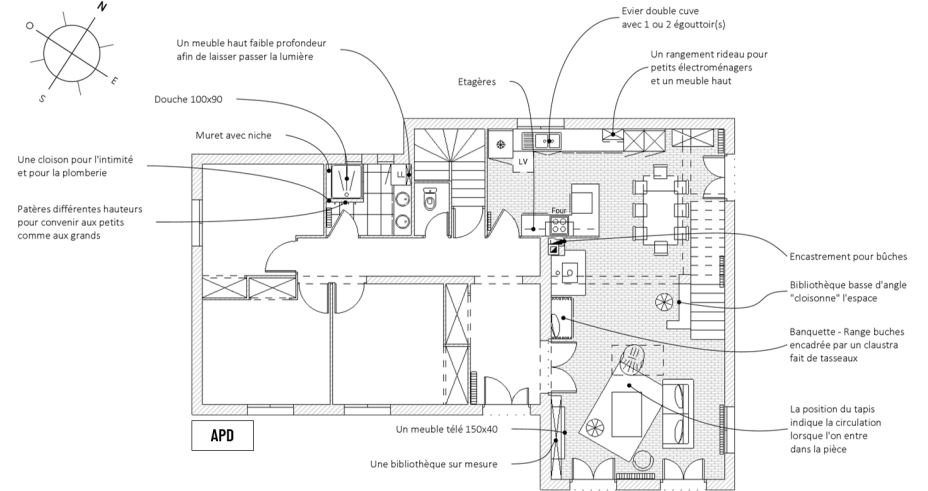
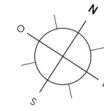
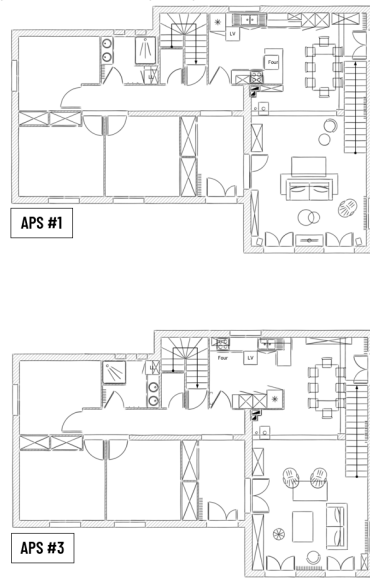
## PHASE #4

### SUIVI DE CHANTIER

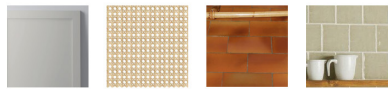
Je suis à vos côtés pour présenter le projet aux entrepreneurs, j'analyse leurs devis et accompagne le chantier tout le long de sa transformation.



Aperçu des propositions

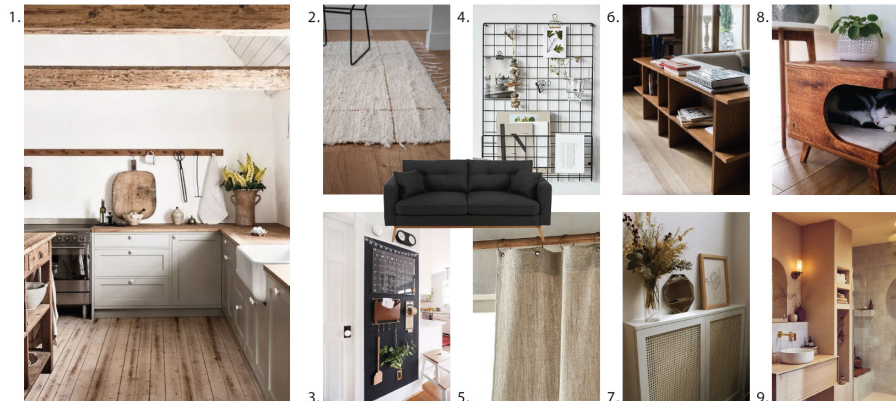


PHASE #2

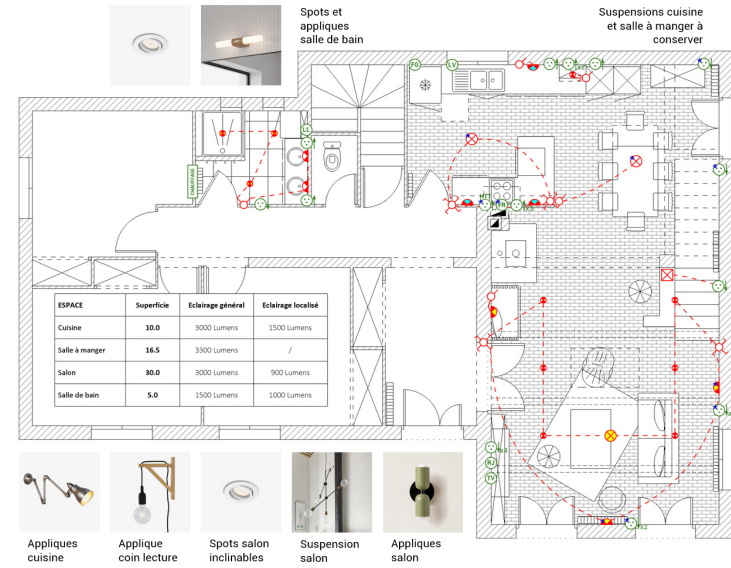
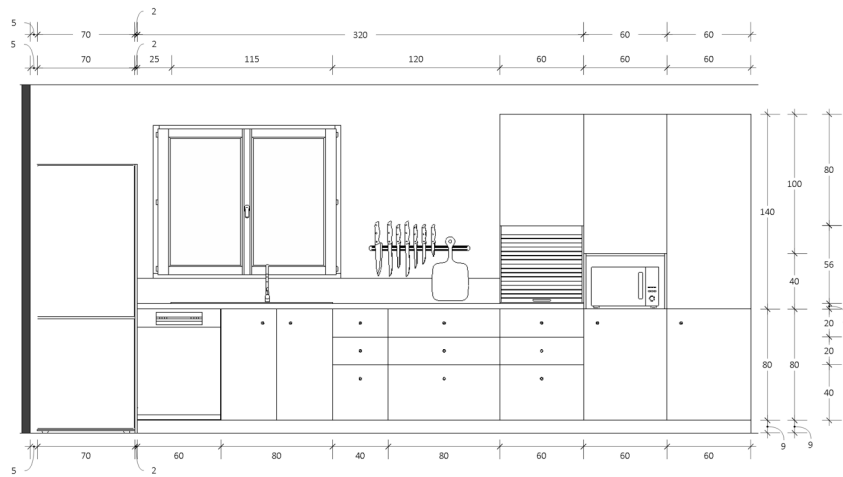


PHASE #1

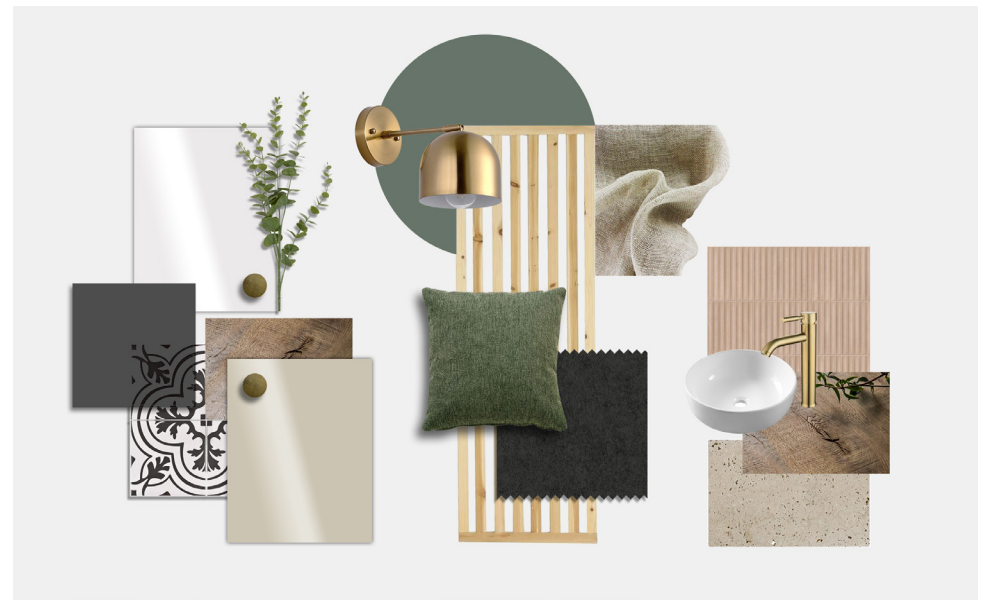
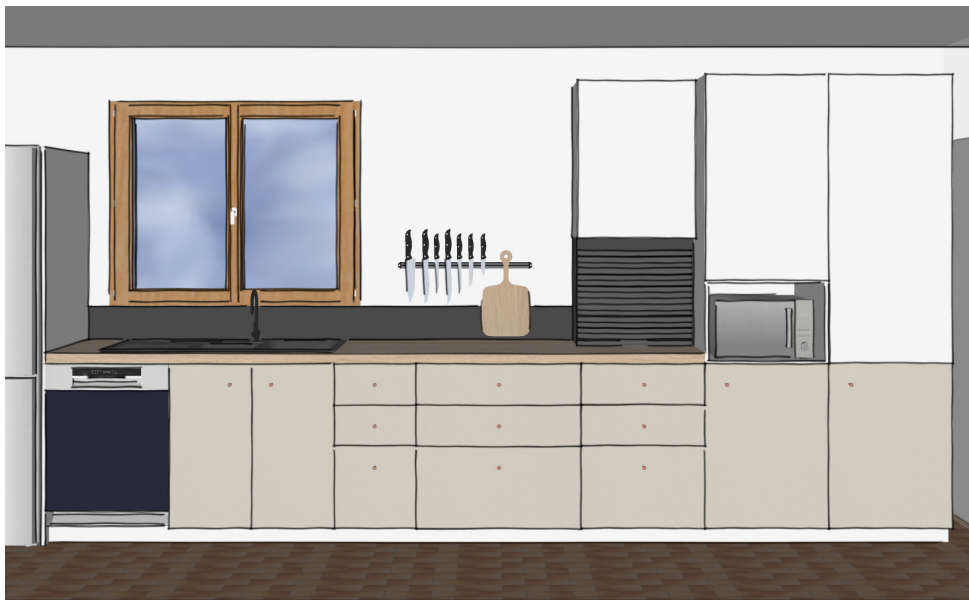
INSPIRATION 2

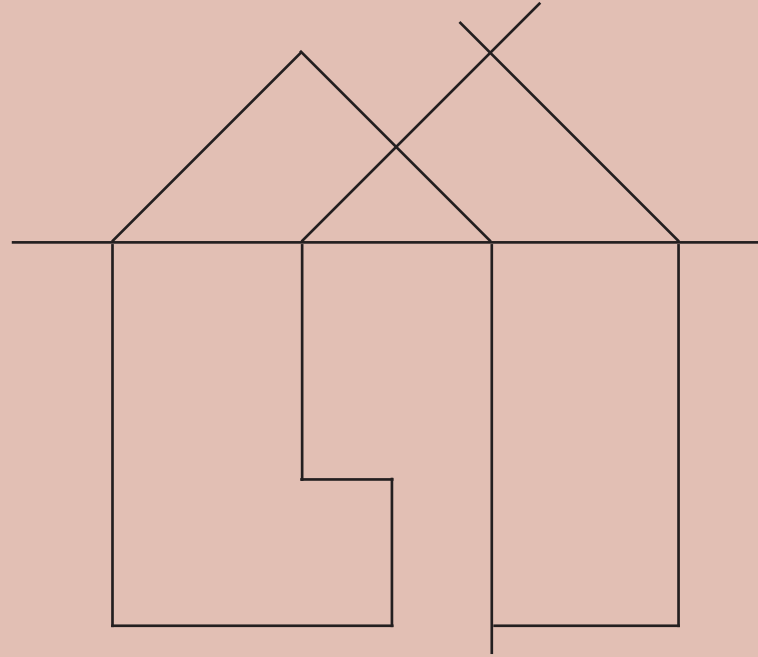


# AGENCEMENT ET DESIGN D'ESPACES



PHASE #3





*Saint-Cyr-de-Valorges (42)*

Plus d'informations sur :

**WWW.ARCHI-LOUIDEALES.FR**